



合作 | 共赢 | 创新 | 发展
Win-win cooperation and innovative development

河北安宇环保设备有限公司
HEBEI ANYU ENVIRONMENTAL PROTECTION EQUIPMENT CO., LTD

河北安宇环保设备有限公司
地址：河北省石家庄市长安区北二环东路78号
天洲国际中心6楼 邮政编码：050000
电话：0311-83075835
E-mail：hbayhb@126.com
网址：www.hbayhb.com

中国·石家庄

公司简介

COMPANY PROFILE

我公司是一家成立近20年的环保专业化制造商，集研发、设计、制造、安装、调试及技术服务为一体的综合性环保高科技企业。公司依托浙江大学和杭州水处理中心的技术力量并作为河北省建筑设计院唯一水处理战略合作伙伴，公司汇聚了一大批业内经验丰富、技术精湛的专业人才。公司主要从事各种废水、污水、回用中水、MBR膜污水处理、各种循环水、生活用水、纯水、除尘、空气净化、节能减排等环境污染保护技术的研发与服务。所经营的产品、工程项目及服务广泛应用于工业、住宅小区、酒店、医院、制药、矿山、石油、印染、化工、冶炼、食品加工等各行各业中，并在中国核工业的核反应堆关键部位均有涉及。

我公司秉承“诚信、敬业、勤劳、务实”的企业精神，本着“客户为尊，科技导向、定位精品、市场牵引”的经营理念；凭借产品品质及高效的专业服务赢得客户的信赖及满意。我公司坚决按ISO9001国际质量管理体系及“7S”现场管理进行整体运作，使客户与我们合作感到无比安心与可靠。

我公司应用产品特点：节能、环保、精细、稳定。

我公司售后服务特点：专业、高效、周到、超值。

我们期待与您真诚合作

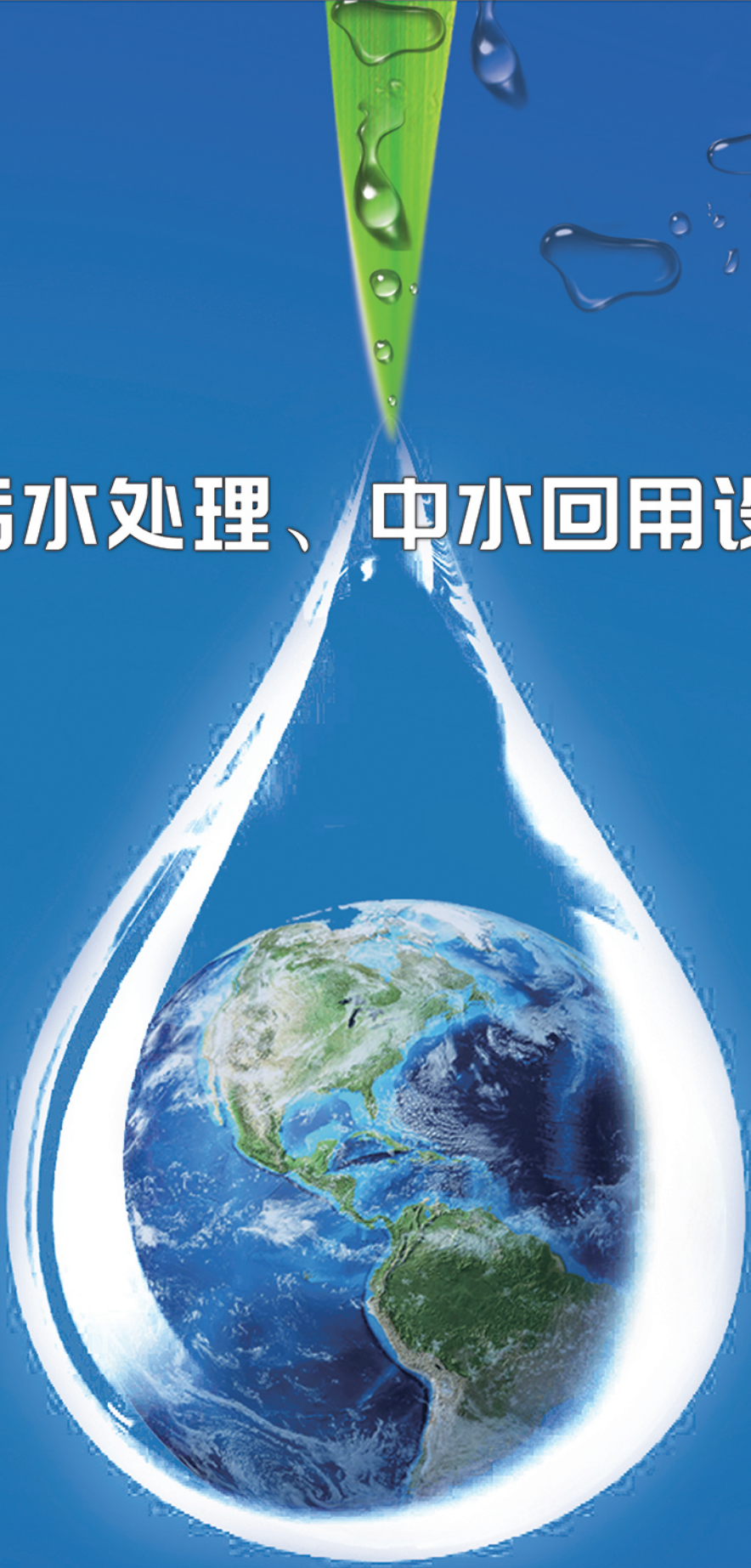
为了我们的下一代能再拥有青山绿水、蓝天白云
而共同努力奋斗！

目录

CONTENTS

一、污水处理、中水回用设备	1
1、生物接触氧化法处理工艺	2
成功案例	3
2、MBR膜处理工艺	5
成功案例	7
二、净水设备	9
1、直饮水设备	10
成功案例	11
2、全屋净水设备	12
3、软化水设备	13
4、过滤设备	15
三、泳池设备	16
1、逆流式、顺流式	17
2、成功案例	18
四、排水设备	19
1、军格污水提升泵Compli系列	20
2、TCEMA污水提升器	21
3、成功案例	22
3、部分业绩	23

污水处理、中水回用设备



1、生物接触氧化法处理工艺

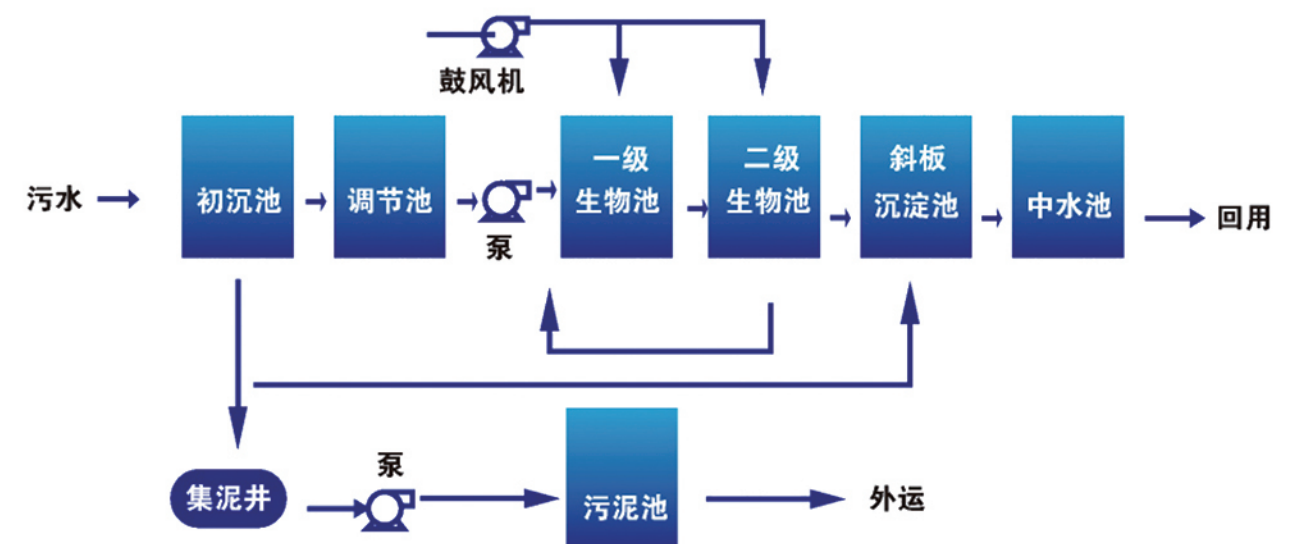
生物接触氧化法是以附着在载体(俗称填料)上的生物膜为主,净化有机废水的一种高效水处理工艺。是具有活性污泥法特点的生物膜法,兼有活性污泥法和生物膜法的优点。在可生化条件下,不论应用于工业废水还是养殖污水、生活污水的处理,都取得了良好的经济效益。该工艺因具有高效节能、占地面积小、耐冲击负荷、运行管理方便等特点而被广泛应用于各行各业的污水处理系统。

生物处理是经过物化处理后的环节,也是整个循环流程中的重要环节,在这里氨氮、亚硝酸、硝酸盐、硫化氢等有害物质都将得到去除,对以后流程中水质的进一步处理将起到关键作用。

设备特点:

- 1.污水处理设备采用缺氧和生物接触氧化串联方法,提高了处理效率。
- 2.设备运行过程中产生的污泥,经重力浓缩后由吸粪车拉走统一处理,不产生二次污染。
- 3.风机、潜污泵采用国内先进设备,避免经常维修。
- 4.设备本体为一体化结构,具有质轻、高强、耐腐、抗老化等优良性能。
- 5.设备可埋入地下,也可以放在地面或地下室,也可半埋。
- 6.通过多种途径,尽量减低噪音及异味,以减少对周围环境影响。

工艺流程图:





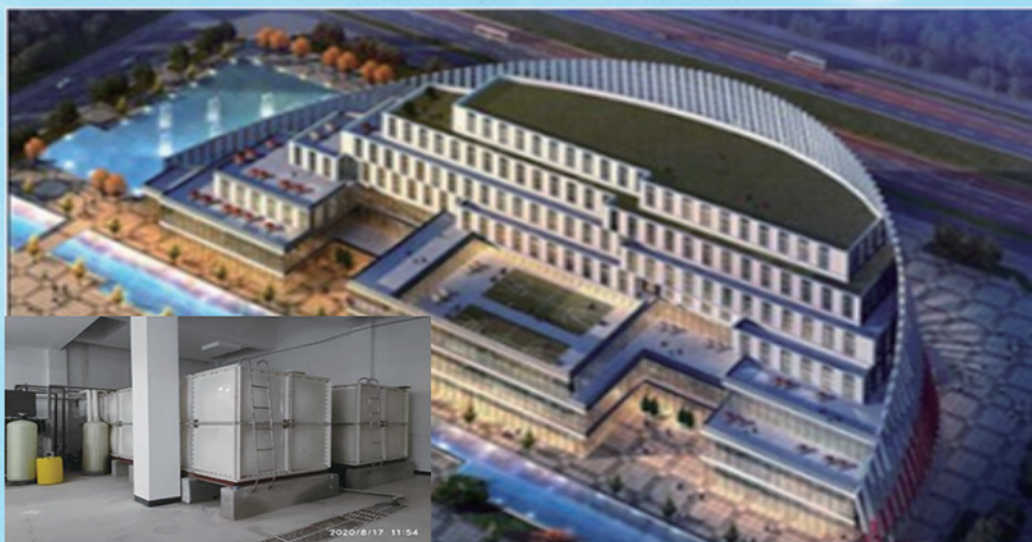
华北制药集团有限责任公司中水回用



河北经贸大学东校区项目中水处理站



世界华文传媒国际交流中心项



成功案例



SUCCESSFUL CASES

中国科学院遗传与发育生物学研究所



石家庄金正海悦天地



石家庄奥北公元项目



河北敬业大酒店



成功案例



SUCCESSFUL CASES

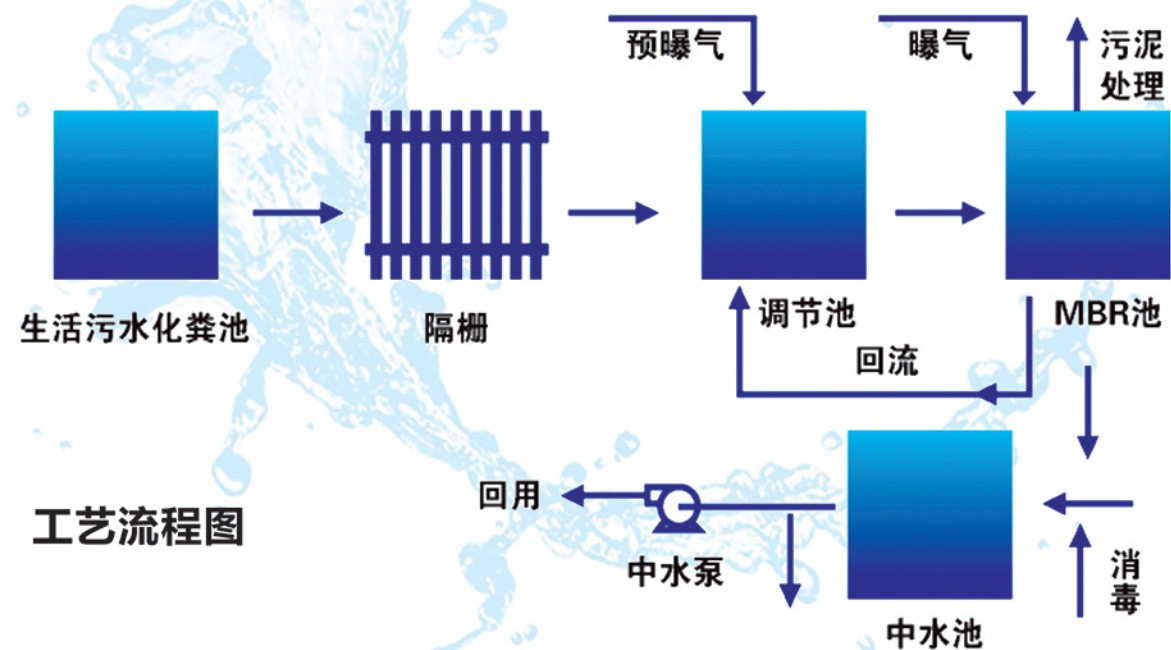


2、MBR膜处理工艺：

膜生物反应器工艺（MBR工艺）是膜分离技术与生物技术有机结合的新型废水处理技术，它利用膜分离设备将生化反应池中的活性污泥和大分子有机物质截留住，省掉二沉池。活性污泥浓度因此大大提高，水力停留时间（HRT）和污泥停留时间（SRT）可以分别控制，而难降解的物质在反应器中不断反应、降解；因此，膜生物反应器工艺通过膜分离技术大大强化了生物反应器的功能，与传统的生物处理方法相比，具有生化效率高、抗负荷冲击能力强、出水水质稳定、占地面积小、易实现自动控制等优点，是目前极具发展前途的废水处理新技术之一。

设备特点：

- 1、工艺简单，操作方便，可全自动控制运行。
- 2、与传统生化处理方法相比，微生物浓度可增加2~3倍，生化效率提高10~30%。
- 3、水力停留时间短，污泥（有机大分子胶粒）停留时间长。
- 4、出水水质优于国家杂用水水质标准，且出水稳定。
- 5、无须二沉池和污泥浓缩池，占地面积小，土建投资低。
- 6、设备可埋入地下，也可以放在地面或地下室，也可半埋。



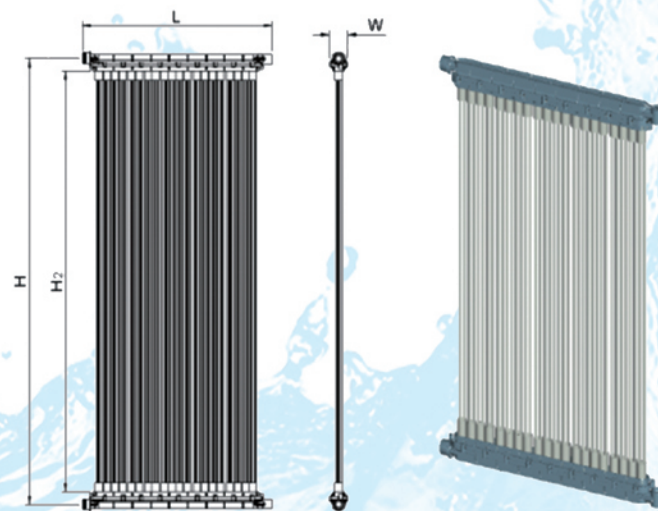
工艺流程图

MBR膜产品：

性能参数：

(1) 尺寸规格：

型号	膜材料	尺寸 (mm) 长×宽×高	面积 (m ²)
CREFLUX-FMBR-10	PVDF(聚偏氟乙烯)	810*62*1000 (H2)	10
		810*62*1080 (H)	
CREFLUX-FMBR-20	PVDF (聚偏氟乙烯)	810*62*1480 (H2)	20
		810*62*1580 (H)	
CREFLUX-FMBR-30	PVDF (聚偏氟乙烯)	810×64×1900 (H2)	30
		810×64×2000 (H)	



(2) 特点：

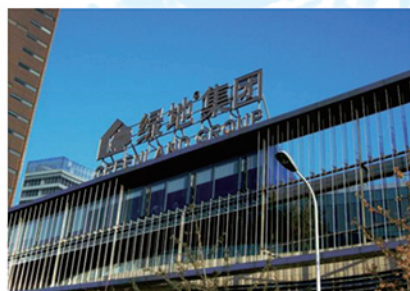
- 1.采用聚偏氟乙烯（PVDF）中空纤维膜，高强度和高抗污染能力能够延长组件的使用寿命，降低运行维护成本。
- 2.独创的悬挂式安装和曝气方式，水中污染物难以在膜表面积累，提高了抗污染性。
- 3.创新10m²、20m²、30m²大面积、高装填密度膜片，节省投资，减少占地，降低冲刷用气，降低能耗及运行成本。



华药MBR加BAF中水回用项目MBR膜采购项目



绿地集团



河北省博物馆



河北省人民会堂



石家庄原河名墅



成功案例



SUCCESSFUL CASES

- 石家庄冀兴商城
- 廊坊萨丽伯特肠衣食品有限公司
- 石家庄冀兴尊园小区
- 河北敬业大酒店
- 石家庄显现幼儿园
- 石家庄天鸿红星里
- 河北深州MBR工程
- 中科院遗传发育所农业资源研究中心
- 世界华文传媒国际交流中心项目中水回用工程
- 衡水天鸿国际中心项目中水回用施工安装工程
- 华宁春天一期中水工程
- 西兆通回迁区中水工程
- 世界华文传媒国际交流中心项目中水回用工程二期
- 鸿昇广场A座商务楼中水处理站工程
- 华城绿洲二期中水回用工程
- 熙悦小区中水处理站工程
- 长安颐园项目中水处理站工程
- 天海容域园项目中水处理站项目
- 河北经贸大学东校区项目中水处理站工程
- 冀铁馨苑二期中水回用工程
- 绿地集团东良厢B、D地块中水回用项目
- 石家庄四季花城
- 石家庄金正海悦天地
- 石家庄城市中坚
- 石家庄雍和慢城
- 石家庄天海誉天下

成功案例

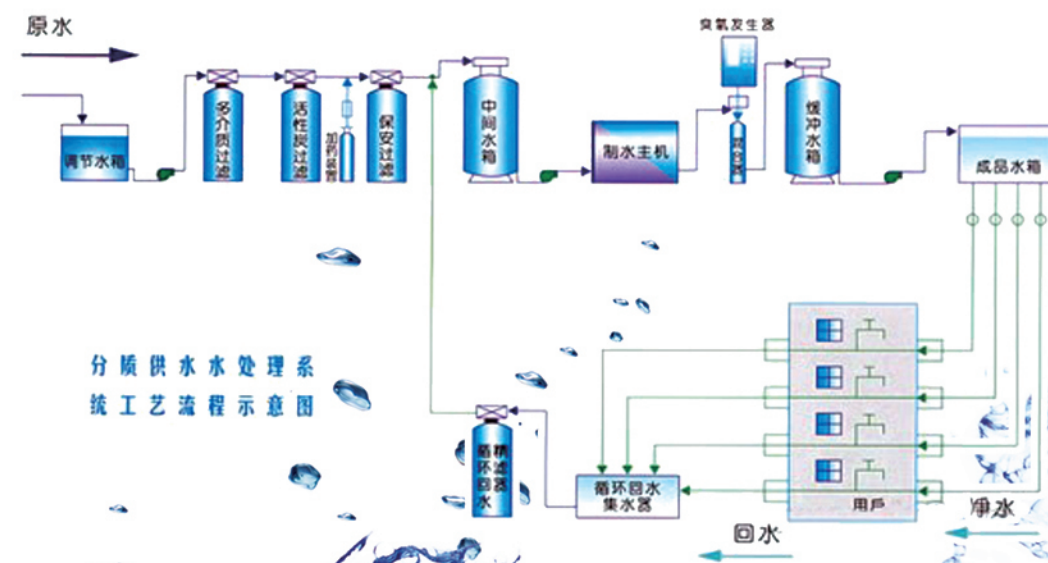


SUCCESSFUL CASES

净水设备

1、直饮水设备

分质供水也称管道直饮水，是把饮用水和生活用水区分开，以不同的管网系统供应用户。一路供应日常生活用的自来水，一路采用专门的环保健康管道供应深度处理的可供直接饮用的优质纯净水，在居民小区里建立中央净水机组，采用先进的双级反渗透技术，将市政管网提供的自来水进行二次深度处理，去除水中的有毒有害物质，生产出纯净水，从制水机房至每个用户之间通过饮用水专用管道连接起来，经管网恒压供水系统，由总管—立管—支管进入每户家庭。管道直饮水的供应采用全封闭式管内生产技术和全网活水循环形式，确保水质优于世界卫生组织（WHO）和国家饮用水标准，而且水质“鲜”、“活”、“净”、“纯”，用户只要打开水龙头，就可以喝到清甜可口的纯净健康水。



直饮水的好处：

- ① 健康:去除了有害物质，保留了矿物元素。
- ② 新鲜:现制现饮。
- ③ 方便:即开即饮，冷热随意，无需搬运更换。
- ④ 经济:以每人每天饮用1.5升水计算:
瓶装水需3-6元，桶装水需0.6-1.8元，
而直饮水只需几分钱。
- ⑤ 安全:弱碱性，富含人体需要的矿物质，
达到国家有直饮水标准。

综上所述直饮水省钱，更省心。





河北人民广播电台直饮水系统



石家庄市第一医院中心院区综合病房楼项目



金正·海悦天地



成功案例

SUCCESSFUL CASES

安全 信赖
值得托付

2、全屋净水设备

全屋净水是现代水家装的一个新潮名词，是指通过对不同类型的水处理产品进行科学合理的搭配，从而达到对整栋房屋不同的用水需求提供不同品质的水源，即分质供水。

产品特点：

1) 采用稳压型水路保护器稳定水压、保护水路、减少水锤，安装位置为入户水表后。

2) 中央净水器抑制水中有害致病菌，滤除杂质、余氯、重金属等有害体 安装在水路保护器后面供全屋水系统。

3) 中央软水机供卫生间、洗衣房、太阳能、热水器等设备的进水加装在中央软水机的出水口，保持餐具洁具光亮无污渍、避免水垢侵蚀，延长电器使用寿命、节约能源、节省洗洁剂、润滑皮肤、柔顺发丝。

4) 纯水机进水与中央净水器连接，纯水机可进一步去除水中有害物质，过滤更彻底，出水口由高频紫外线杀菌，微电脑自动控制，使用更方便。此设备出水可直接饮用。

5) 纯水机为客厅、厨房、酒吧台、书房等供水，可根据用户要求设置一个或多个用水点供用户方便使用。





3、软化水设备

SG系列全自动软水设备

设备配置为FLECK/AUTOTROL控制器，树脂及树脂交换罐、盐箱。软水器整体结构紧凑。根据设计出水量的大小及安装现场的空间，软水器可单罐使用亦可多罐并联使用。

该产品的自动再生控制方式分为定时型（时间周期型）和定量型（流量周期型）两种，用户可根据需要进行选择。除自动再生外，控制器还具有手动再生功能，为用户在超定量用水状态下增加再生提供方便。

技术指标

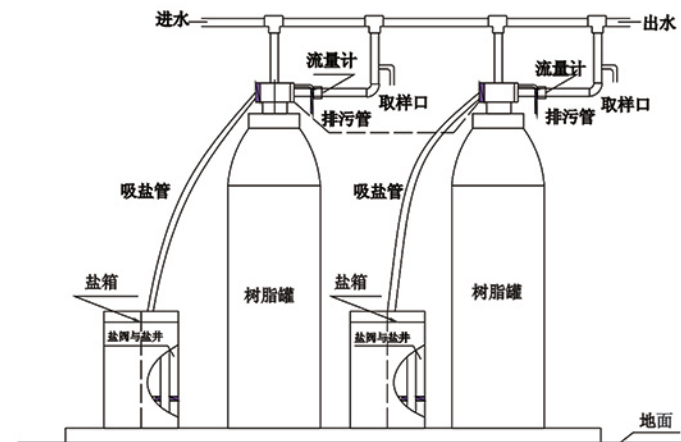
1. 工作压力：0.2-0.6Mpa；最佳为0.3Mpa
2. 原水硬度：≤8mmol/L（如原水硬度>8mmol/L，需要重新设计）
3. 出水硬度：0.03mmol/L（以1/2Ca²⁺、1/2Mg²⁺）
4. 原水水温：5℃-50℃
5. 电源：AC220V，50HZ；功率10-40W
6. 树脂品牌：英国Purolite（漂莱特）
7. 阀体材质：高强塑料或黄铜。罐体材质：玻璃钢。（根据要求可选用碳钢或不锈钢衬塑罐体）
8. 软水机周围一米内应有排水设施
9. 软水机出口处应设贮水箱，贮水箱体积>产水量×3小时，并安装水位控制装置

特殊选型时客户需要体用的参数

1. 小时产水量（单位：T/H）
2. 原水硬度（单位：mmol/L）（以水质检验报告为准）
3. 原水钾（K⁺）、钠（Na⁺）含量（单位：ppm）；（以水质检验报告为准）
4. 出水硬度要求（单位：mmol/L）
5. 工作压力（单位：Mpa）；（0.2Mpa-0.6Mpa，最佳为0.3Mpa）
6. 连续供水时间（单位：H）
7. 环境温度及原水水温（单位：℃）

安装要求

1. 无须专做安装基础，地基水平即可。
2. 入口水压如低于0.2Mpa，须加装管道泵。使用前须先冲洗管道，避免杂质堵塞阀体，污染树脂。



SG-RSQ(T)型全自动多路阀软水器

公司采用美国Autotrol、FLECK全自动多路阀系统，结合中国国情推出SGQ(T)型系列全自动软水器。设备具有结构简单、自动运行、离能低耗、出水稳定、使用寿命长、易于安装等特点。

SG-RSQ (T) 全自动多路阀软水器型号参数表

型号	控制 器 型 号		罐体型号	罐体直径 (mm)	流 量 (M ³ /H)	进 出 水 口 管 径	树脂量 (kg)	安装尺寸 (mm) 长×宽×高
	阿图祖系列 (Autotrol)	富莱系列 (FLECK)						
SG-RS-0.2T	255/4401	5600	RT-835	φ200	0.2-0.8	3/4"	20	0.8×0.5×1.2
SG-RS-0.2Q	255/4601	56SE	RT-835	φ200	0.2-0.8	3/4"	20	0.8×0.5×1.2
SG-RS-0.5T	255/4401	5600	RT-1035	φ250	0.5-1	3/4"	25	0.8×0.5×1.2
SG-RS-0.5Q	255/4601	5600、56SE	RT-1035	φ250	0.5-1	3/4"	25	0.8×0.5×1.2
SG-RS-0.5Q	255/4401	5600	RT-1054	φ250	0.8-1.5	3/4"	50	1.0×0.5×1.5
SG-RS-0.8T	255/4601	5600、56SE	RT-1054	φ250	0.8-1.5	3/4"	50	1.0×0.5×1.5
SG-RS-1T	255/4401	5600	RT-1250	φ300	1-2	3/4"	60	1.0×0.5×1.5
SG-RS-1Q	255/4601	5600、56SE	RT-1250	φ300	1-2	3/4"	60	1.0×0.5×1.5
SG-RS-2T	255/4401	5600	RT-1354	φ325	2-3	3/4"	75	1.0×0.5×1.5
SG-RS-2Q	255/4601	56SE	RT-1354	φ325	2-3	3/4"	75	1.0×0.5×1.5
SG-RS-3T	255/4401/268/4401	5600	RT-1465	φ350	3-4	1"	100	1.1×0.5×1.8
SG-RS-3Q	268/4601	56SE	RT-1465	φ350	3-4	1"	100	1.1×0.5×1.8
SG-RS-4T	268/4601	2750	RT-1665	φ400	4-4.8	1"	125	1.2×0.5×1.8
SG-RS-4Q	268/4601	2750#4	RT-1665	φ400	4-4.8	1"	125	1.2×0.5×1.8
SG-RS-5T	278/942	2750	RT-1865	φ450	5-5.5	1"	150	1.4×0.6×1.8
SG-RS-5Q	278/942	2850#4	RT-1865	φ450	5-5.5	1"	150	1.4×0.6×1.8
SG-RS-6T	180/440	2850	RT-2072	φ500	6-7	1.5"	200	1.6×0.8×2.0
SG-RS-6Q	180/962、MG962	2750#4	RT-2072	φ500	6-7	1.5"-2"	200	1.6×0.8×2.0
SG-RS-8T	180/440	2850	RT-2472	φ600	8-9	1.5"	375	1.6×0.8×2.0
SG-RS-8Q	180/962、MG962	2850#4	RT-2472	φ600	8-9	1.5"-2"	375	1.6×0.8×2.0
SG-RS-10T	180/440、MG942	2850	RT-3072	φ750	10-12	1.5"-2"	550	1.8×1.0×2.0
SG-RS-10Q	180/962、MG962	2850#4	RT-3072	φ750	10-12	1.5"-2"	550	1.8×1.0×2.0
SG-RS-15T	MG942、172/440	2900	RT-3672	φ900	15-16	1.5"-2"	700	2.0×1.5×2.0
SG-RS-15Q	MG942、172/440	2900#4	RT-3672	φ900	15-16	1.5"-2"	700	2.0×1.5×2.0
SG-RS-20T	172/440	2900	RT-4088	φ1000	20-24	2"	900	2.5×1.5×2.0
SG-RS-20Q	172/480C1	2900#4	RT-4088	φ1000	20-24	2"	900	2.5×1.5×2.0
SG-RS-25T	172/440	3900	RT-4096	φ1000	25-26	2"	1200	2.8×1.5×2.0
SG-RS-25Q	172/480C1	3900#4	RT-4096	φ1000	25-26	2"	1200	2.8×1.5×2.0
SG-RS-35T	182/440	3900	RT-4896	φ1200	35-40	2.5"	1500	3.0×1.8×2.5
SG-RS-35Q	182/480C1	3900#4	RT-4896	φ1200	35-40	2.5"	1500	3.0×1.8×2.5
SG-RS-1T/D2	255/4401/D2	5600D2	RT-1252	φ300	1-3	3/4"	120	1.2×0.8×1.5
SG-RS-1Q/D2	255/964	8500/9000 (3/4")	RT-1252	φ300	1-3	3/4"	120	1.2×0.8×1.5
SG-RS-2T/D2	255/4401/D2	5600D2	RT-1354	φ350	2-4	3/4"	150	1.2×0.8×1.5
SG-RS-2Q/D2	255/964	9000 (1")	RT-1354	φ350	2-4	3/4"	150	1.2×0.8×1.5
SG-RS-3T/D2	255/4401/D2	5600D2	RT-1465	φ350	3-6	1"	200	1.5×1.0×1.8
SG-RS-3Q/D2	255/964	900 (1")	RT-1465	φ350	3-6	1"	200	1.5×1.0×1.8
SG-RS-4T/D2	268/4401/D2	2750D2	RT-1665	φ400	4-7	1"	250	1.5×1.2×1.8
SG-RS-4Q/D2	268/4601/D2	9000	RT-1665	φ400	4-7	1"	250	1.5×1.2×1.8
SG-RS-4T/E2	255/4401/E2	5600E2	RT-1354	φ350	4-5	3/4"	150	1.2×0.8×1.5
SG-RS-4Q/E2	255/966	56SE/E2	RT-1354	φ350	4-5	3/4"	150	1.2×0.8×1.5
SG-RS-6T/D2	180/440/D2	2850D2	RT-2072	φ500	6-10	1.5"	400	1.8×1.0×2.0
SG-RS-6Q/D2	180/962	9500	RT-2072	φ500	6-10	1.5"	400	1.8×1.0×2.0
SG-RS-6T/E2	255/4401/E2	5600E2	RT-1465	φ350	3-6	1"	200	1.5×1.0×1.8
SG-RS-6Q/E2	268/4601/E2	56SE/E2	RT-1465	φ350	3-6	1"	200	1.5×1.0×1.8
SG-RS-8T/D2	180/440/D2	2850D2	RT-2472	φ600	8-16	1.5"	750	2.0×1.2×2.0
SG-RS-8Q/D2	180/480D2、M962M/S	9500	RT-2472	φ600	8-10	1.5"-2"	750	2.0×1.2×2.0
SG-RS-10T/D2	180/440/D2	2850D2	RT-3072	φ750	12-20	1.5"	1100	2.5×1.2×2.0
SG-RS-10Q/D2	180/480D2、M962M/S	2850#7	RT-3072	φ750	10-12	1.5"-2"	1100	2.5×1.2×2.0
SG-RS-15T/D2	172/440/D2、M942D2	2850D2	RT-3672	φ900	15-30	2"、1.5"	1400	3.0×1.2×2.0
SG-RS-15Q/D2	172/480/D2、M962M/S	2900#7	RT-3672	φ900	15-16	2"、1.5"	1400	3.0×1.2×2.0
SG-RS-15T/E2	180/440/E2、M942/E2	2850E2	RT-2472	φ600	8-16	1.5"-2"	750	2.0×1.2×2.0
SG-RS-15Q/E2	180/480/E2、M962/E2	2850#5#6	RT-2472	φ600	15-16	1.5"-2"	750	2.0×1.2×2.0
SG-RS-20T/D2	172/440/D2	2900D2	RT-4088	φ1000	20-40	2"	1800	3.5×1.5×2.0
SG-RS-20Q/D2	172/480/D2	2900#5#6	RT-4088	φ1000	20-24	2"	1800	3.5×1.5×2.0
SG-RS-20T/E2	180/440/E2、M942/E2	2850E2	RT-3072	φ750	20-24	1.5"-2"	900	2.5×1.2×2.0
SG-RS-20Q/E2	180/480/E2、M962/E2	2850#5#6	RT-3072	φ750	20-24	1.5"-2"	900	2.5×1.2×2.0
SG-RS-25T/D2	182/440/D2	2900D2	RT-4088	φ1000	25-50	2"、1.5"	2200	4.0×1.5×2.5
SG-RS-25Q/E2	180/480/E2、M962/E2	2850#5#6	RT-3672	φ900	25-30	2.5"、3"	1100	2.5×1.2×2.0
SG-RS-35T/D2	182/480/D2	3900D2	RT-4896	φ1200	35-70	2.5"	3000	4.5×1.8×2.5
SG-RS-35Q/E2	182/440/D2	3900#7	RT-4896	φ1200	30-70	2"	3000	4.5×1.8×2.5
SG-RS-35Q/D2	172/480/E2	2900#5#6	RT-3672	φ900	30-40	2.5"	2400	4.0×1.5×2.5
SG-RS-50T/E2	182/440/E2	2900E2	RT-4088	φ1000	50-55	2.5"	2200	5.0×1.8×2.5
SG-RS-50Q/E2	182/480/E2	2900#5#6	RT-4088	φ1000	50-55	2"	2200	5.0×1.8×2.5
SG-RS-60T/E3	172/440/E3	2900E3	RT-4088	φ1000	60-70	2.5"	3300	7.0×1.5×2.5
SG-RS-60Q/E2	182/480/E2	2900#9	RT-4896	φ1200	60-70	2.5"	3000	7.0×1.8×2.8
SG-RS-75T/E3	182/440/E3	2900#3	RT-4096	φ1000	75-80	2.5"	3900	9.0×1.8×2.8
SG-RS-120Q/E3	182/480/E3	3900#9	RT-4896	φ1200	120-130	2.5"	4500	9.0×1.8×2.8



4、过滤设备—多介质过滤器

多介质过滤器 参数

壳体材质:

碳钢、不锈钢

工作压力:

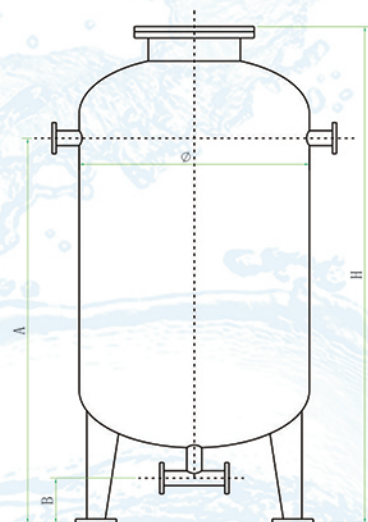
1.0MPa 1.6MPa

滤料:

石英砂、无烟煤

壳体内壁衬防腐材料。

注: 全自动多介质过滤器配自控箱、
电动阀、压差过滤器等。



多介质过滤器外形图

规格表

型号	进出口管径	H	Φ	A	B	设备荷量 Kg	设备净重 Kg
	dn(mm)	mm	mm	mm	mm		
SG-DG-250	20	1750	273	1550	150	70	180
SG-DG-300	20	1750	325	1550	150	100	250
SG-DG-400	25	1750	426	1550	150	130	390
SG-DG-500	25	1750	530	1550	150	160	570
SG-DG-600	32	1950	630	1650	150	220	860
SG-DG-700	32	1950	730	1650	150	260	1200
SG-DG-800	40	1950	830	1650	150	290	1400
SG-DG-900	40	1950	930	1650	150	430	1810
SG-DG-1000	50	2000	1030	1750	180	480	2200
SG-DG-1100	50	2000	1130	1750	180	530	2600
SG-DG-1200	65	2050	1230	1750	200	580	3100
SG-DG-1300	65	2250	1330	1950	200	710	3900
SG-DG-1400	70	2350	1430	2000	200	760	4500
SG-DG-1600	80	2350	1630	2050	200	920	6100
SG-DG-1800	80	2450	1830	2150	230	1320	7500
SG-DG-2000	100	2500	2030	2150	230	1510	9300
SG-DG-2400	125	2600	2430	2250	230	1950	13500

泳池设备

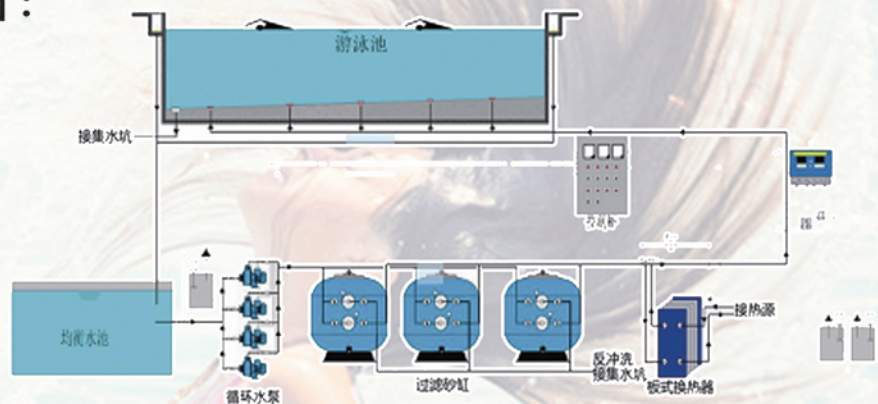




逆流式

逆流式循环方式为池底进水，周边溢水槽回水。此循环方式需要设置一平衡水箱。因为回水是从溢水槽回水，这样就要求游泳池水必须是满的，而在水处理循环设备处理过程中，泳者离开池时挤出的水，泳者游泳过程中带走部分水，游泳池中水会减少，这样池水不满，无法回水，水处理设备也无法正常运行，所以需要一平衡水箱，用来保持游泳池水一直是处于满池状态，水处理设备才能正常运行。

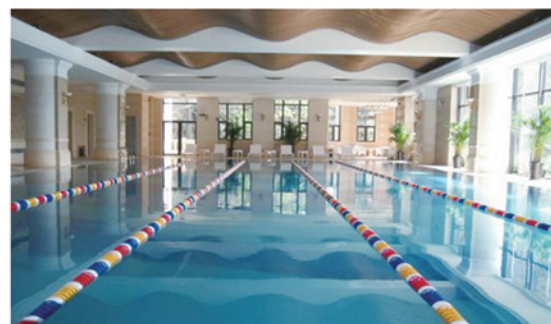
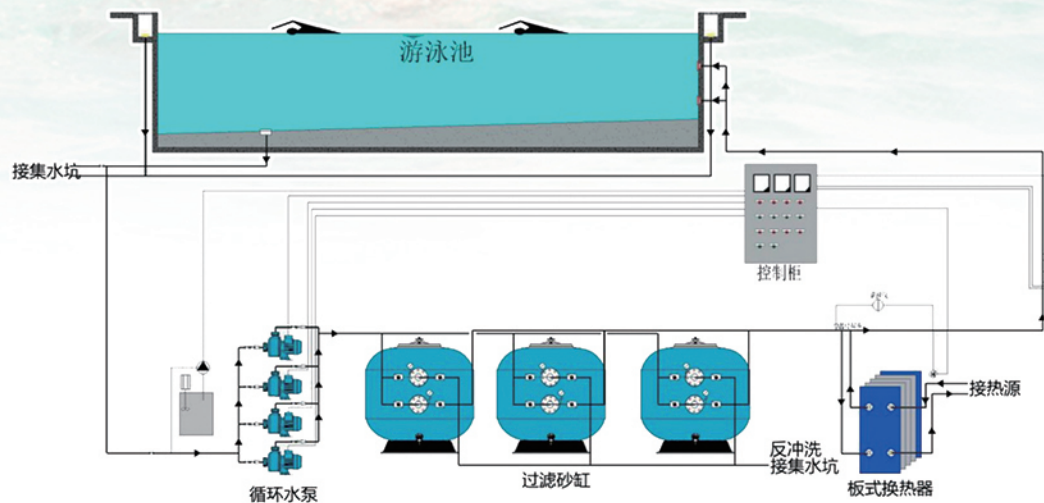
工艺流程图：



顺流式

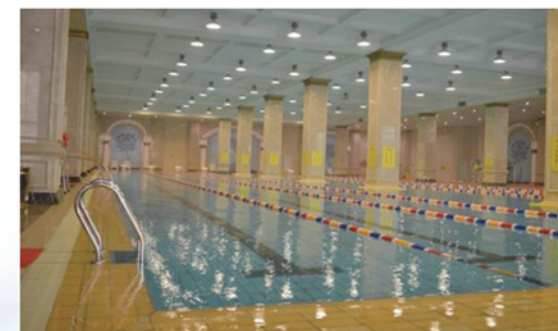
顺流式循环方式为模拟河流的形式，游泳池浅端池壁进水，深端池壁底回水，或两端池壁进水，中间池底回水，这种循环方式经过一个循环周期后，池水能完全处理一遍，池中也不会产生死水区，涡流及处理后水短路现象。此循环方式对施工要求也比较简单，当游泳池在绑钢筋的时候，只需要把水口与钢筋一起固定就可以了。今后的检修维护也比较简单。

工艺流程图：



奥北公元游泳池

石家庄恒大城游泳池



河北众诚假日酒店游泳池



金正君庭泳池



成功案例
SUCCESSFUL CASES

1、军格污水提升泵Compli系列

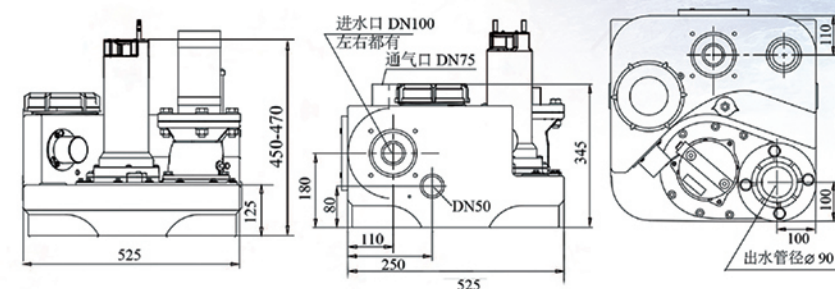


Compli 300E
Compli 400E

产品概述

Compli 300E, 水箱容积55L。该设备包括一个水箱、一台污水泵、一个电控箱、一个浮球控制器和一个止回阀。既可以安装在地下室, 全面替代传统的集水坑排水, 避免大规模的土建施工, 也可以安装在其他无排水条件的地方, 将任一房间变为盥洗室。设备内置浮球控制器。设备电控箱内还设有报警系统。

产品尺寸图

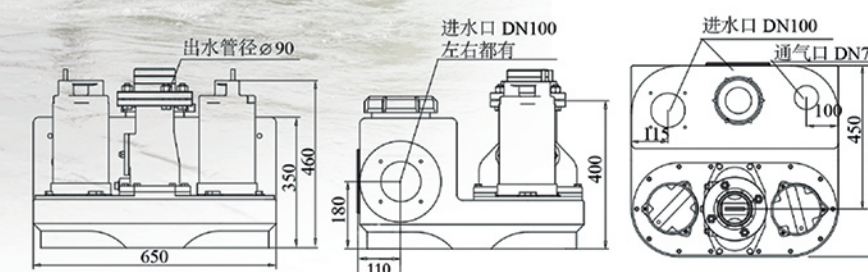


Compli 1015

产品概述

Compli1015, 是在Compli 300E污水提升设备基础上研发出的, 使用范围更加广泛的一款新型设备, 水箱容积容积75L。该设备包括一个水箱、两台污水泵、一个电控箱、一个浮球控制器和一个二合一止回阀。可满足家庭内的多种排水器具共同使用(如马桶、淋浴、洗衣机、软水机等)。

产品尺寸图





2、TCEMA污水提升器（独有水电分离专利技术）

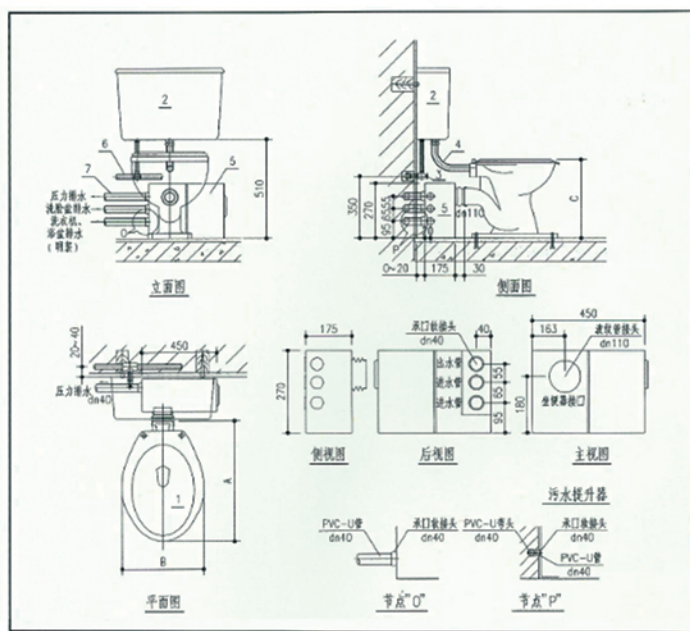
SANISPLIT系列污水提升器可以将无排水条件的地方改变为卫生间，全面替代传统的挖积水坑方式及大规模土建施工，所有污水瞬间排出，不积存，不产生异味及沼气，全过程自动控制，无需人工操作，不需要改变原建筑设计方案。

广泛适用于地下广场、地下室、别墅及其他地下建筑；建筑工地、部队营房、活动房、宿舍等临时简易用房；居民住宅、店铺、门面房、商务办公房、商场、宾馆、酒店等一切无法自流排出污水的场所。



设备与洁具和管道直接连接，简单方便，仅需几分钟

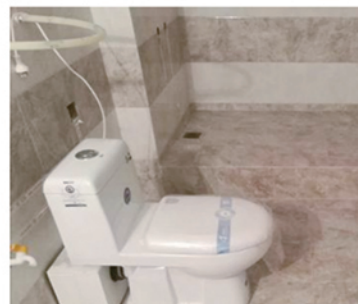
SPLIT 系列污水提升器安装图



石家庄合欢阳光城别墅（原河名墅） 世界华文传媒国际交流中心



想象国际



石家庄紫御府



石家庄西山御园别墅



石家庄天阳御珑湾



成功案例
SUCCESSFUL CASES

污水提升器 部分业绩

序号	项目名称	序号	项目名称
1	石家庄合欢阳光城别墅(原河名墅)	19	河北省检察官学院
2	石家庄西山御园别墅	20	石家庄光华里(瀚隆房地产)
3	石家庄万达广场	21	石家庄天阳御珑湾
4	恒大一金碧天下别墅	22	河北省政府新办公大楼
5	石家庄中堂-山水清音别墅	23	石家庄丽都湖畔
6	石家庄河心岛别墅	24	石家庄珍集嘉苑
7	石家庄西山宾馆	25	石家庄乐汇城
8	石家庄留营华苑综合楼	26	元氏儿童城
9	石家庄世贸广场酒店	27	石家庄亿城上山间
10	石家庄奥北公元	28	石家庄睿和中心
11	石家庄盛邦大都会	29	栾城建投福美国际
12	河北省图书馆	30	想象国际
13	上城汤廷(河北上城房地产)	31	石家庄军创国际
14	石家庄国宾大酒店	32	石家庄众诚假日酒店
15	保定宏福庄园	33	泊头湖玺御墅
16	石家庄紫御府	34	石家庄滨江国际商务大厦
17	石家庄肯彤国际	35	石家庄泰丰观湖商业街
18	石家庄长九中心	36	河北省博物馆

THANK YOU